

Einrichtung in Outlook 2003: POP3-eMail-Konto einrichten

Auf den nachfolgenden Seiten finden Sie eine kurze Anleitung wie Sie Ihr eMail-Konto in Outlook 2003 einrichten.

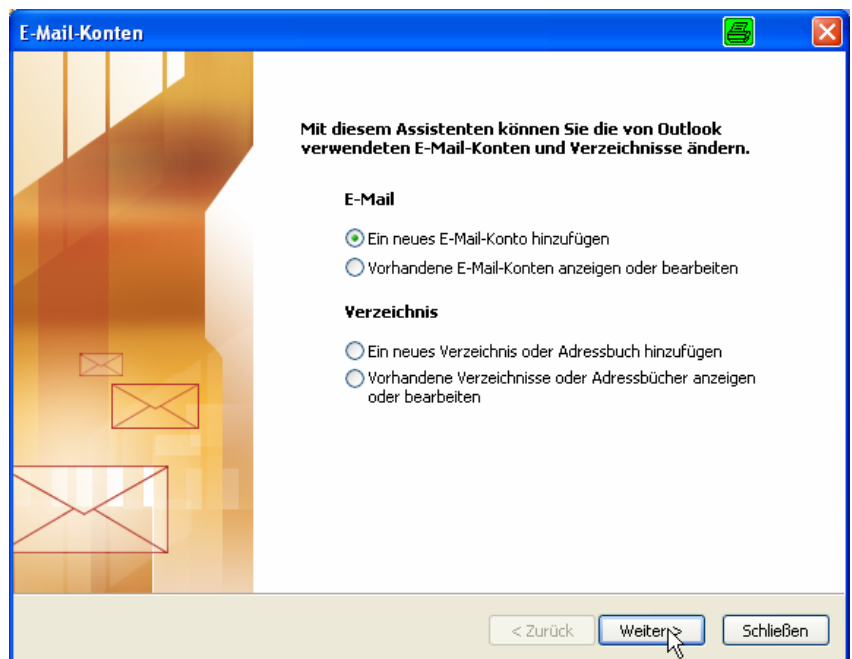
Schritt 1:

Starten Sie "Outlook 2003" und gehen Sie auf "Extras" und dann auf "E-Mail-Konten"



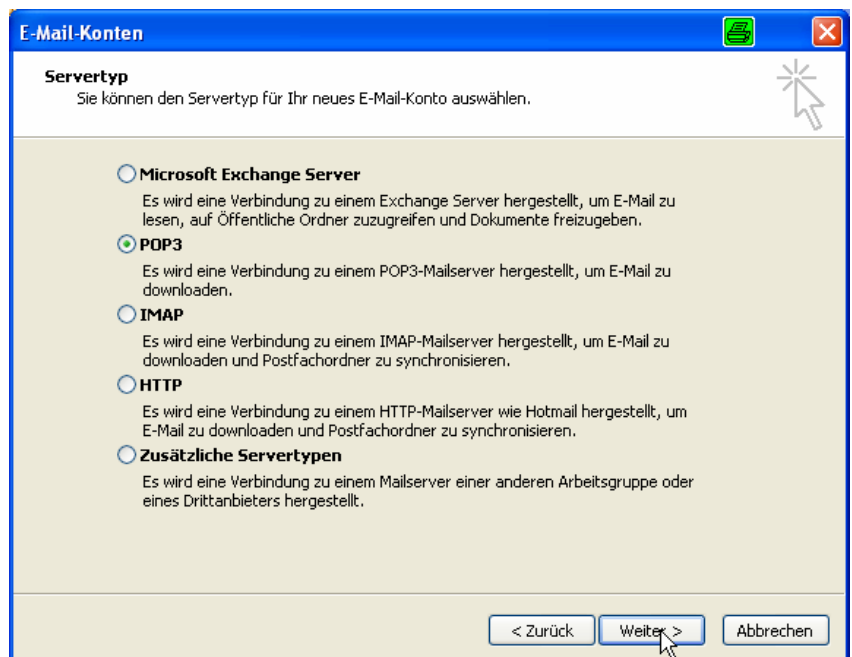
Schritt 2:

Klicken Sie auf "Ein neues E-Mail-Konto hinzufügen" und dann auf "Weiter"



Schritt 3:

Wählen Sie "POP3" aus und klicken auf "Weiter"



Schritt 4:
Diese leere Eingabemaske
sollten Sie jetzt sehen.

The screenshot shows a window titled "E-Mail-Konten" with a subtitle "Internet-E-Mail-Einstellungen (POP3)". Below the subtitle is a note: "Alle Einstellungen auf dieser Seite sind nötig, damit Ihr Konto richtig funktioniert." The form is divided into four sections: "Benutzerinformationen", "Serverinformationen", "Anmeldeinformationen", and "Einstellungen testen".

Benutzerinformationen	Serverinformationen
Ihr Name: <input type="text"/>	Posteingangsserver (POP3): <input type="text"/>
E-Mail-Adresse: <input type="text"/>	Postausgangsserver (SMTP): <input type="text"/>

Anmeldeinformationen	Einstellungen testen
Benutzername: <input type="text"/>	Wir empfehlen Ihnen, das neue Konto nach dem Eingeben aller Informationen in diesem Fenster zu testen, indem Sie auf die Schaltfläche unten klicken (Netzwerkverbindung erforderlich).
Kennwort: <input type="password"/>	
<input checked="" type="checkbox"/> Kennwort speichern	<input type="button" value="Kontoeinstellungen testen..."/>
<input type="checkbox"/> Anmeldung durch gesicherte Kennwortauthentifizierung (SPA)	<input type="button" value="Weitere Einstellungen..."/>

At the bottom of the window are three buttons: "< Zurück", "Weiter >", and "Abbrechen".

Schritt 5:
Tragen Sie jetzt bei "Ihr Name" IHREN Namen oder Firmennamen ein. Dieser wird später dem Empfänger Ihrer E-Mails angezeigt.
Bei "E-Mail-Adresse" tragen Sie bitte Ihre eMail-Adresse (siehe Zugangsdaten oder im Kundenportal eingerichtete Adresse) ein.
Unter "Benutzername", "Kennwort", "Posteingangsserver (POP3)" und "Postausgangsserver (SMTP)" tragen Sie bitte die jeweiligen Daten (siehe Zugangsdaten) ein.

The screenshot shows the same "E-Mail-Konten" window, but now with data entered into the form fields. A mouse cursor is pointing at the "Weitere Einstellungen..." button.

Benutzerinformationen	Serverinformationen
Ihr Name: <input type="text" value="Ihr Name"/>	Posteingangsserver (POP3): <input type="text" value="mail.ihredomain.de"/>
E-Mail-Adresse: <input type="text" value="info@ihredomain.de"/>	Postausgangsserver (SMTP): <input type="text" value="mail.ihredomain.de"/>

Anmeldeinformationen	Einstellungen testen
Benutzername: <input type="text" value="info@ihredomain.deinfo"/>	Wir empfehlen Ihnen, das neue Konto nach dem Eingeben aller Informationen in diesem Fenster zu testen, indem Sie auf die Schaltfläche unten klicken (Netzwerkverbindung erforderlich).
Kennwort: <input type="password" value="*****"/>	
<input checked="" type="checkbox"/> Kennwort speichern	<input type="button" value="Kontoeinstellungen testen..."/>
<input type="checkbox"/> Anmeldung durch gesicherte Kennwortauthentifizierung (SPA)	<input type="button" value="Weitere Einstellungen..."/>

At the bottom of the window are three buttons: "< Zurück", "Weiter >", and "Abbrechen".

Schritt 6:
Klicken Sie jetzt auf "Weitere Einstellungen..."

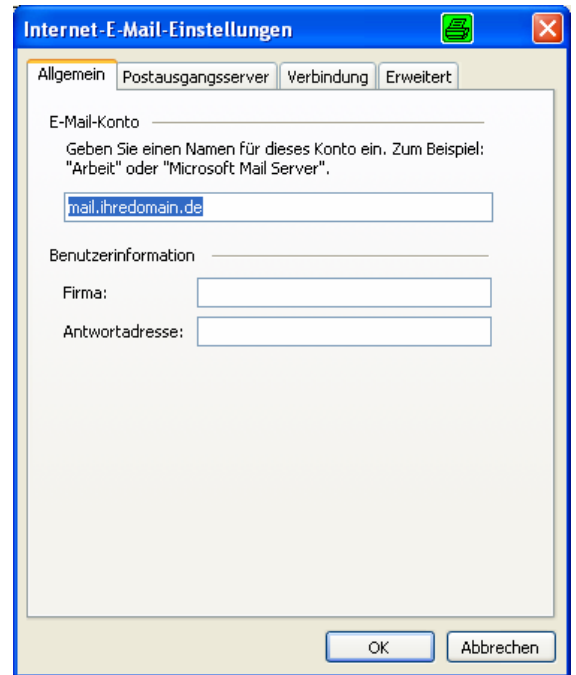
Schritt 7:

Sie sollten jetzt dieses Fenster sehen und sich im Reiter (Reiter ist der allgemeine Ausdruck für die einzelnen Auswahl Schritte, die oben anzuwählen sind und mit denen man immer einen anderen Fensterinhalt sieht) "Allgemein" befinden.

Schritt 8:

Tragen Sie jetzt bei E-Mail-Konto Ihren EMail-Kontonamen ein. Diese Eingabe dient nur Ihrer Orientierung unter Outlook 2003, wenn Sie später evtl. mehrere E-Mail-Konten abrufen.

Bei den Benutzerinformationen tragen Sie bitte unter "Firma:" Ihren Namen oder Ihre Firmenbezeichnung ein. Dieses Feld kann aber auch frei gelassen werden. Unter "Antwortadresse:" tragen Sie bitte Ihre E-Mail-Adresse, die Sie zuvor unter Schritt 5 auch eingetragen haben, ein.



Schritt 9:

Klicken Sie jetzt auf den "Reiter" "Postausgangsserver". Sie sollten nun dieses Bild sehen.

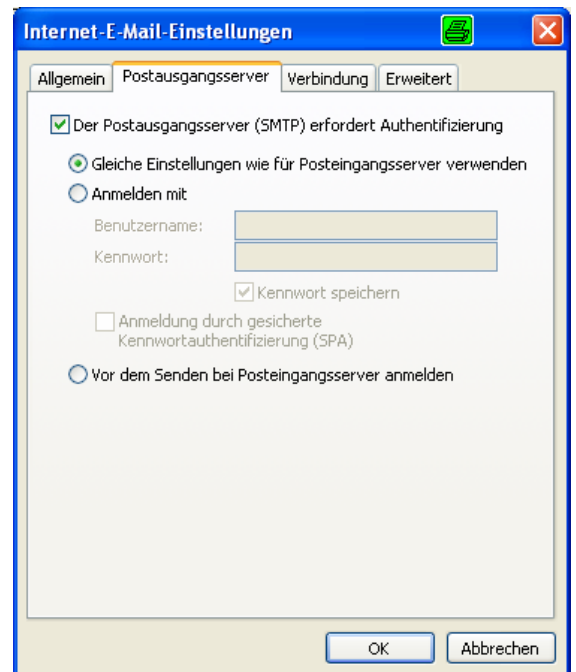
Schritt 10:

Wichtig! Setzen Sie beim "Postausgangsserver (SMTP) erfordert Authentifizierung" ein Häkchen in das kleine weiße Kästchen und wählen "Gleiche Einstellungen wie für Postausgangsserver verwenden" an.

Ohne diese aktivierte Option, werden Sie Probleme beim Verschicken von E-Mails erhalten. Klicken Sie zum Abschluss auf "OK"

Schritt 11:

Klicken Sie jetzt auf "Weiter" (unten rechts) und dann im neu erscheinenden Fenster auf "Fertig stellen". Das eMail-Konto wurde jetzt eingerichtet.



Bei Fragen oder für eine Hilfestellung bei der Einrichtung stehe ich Ihnen gerne zur Verfügung.

it spektrum
■ ■ ■ ■ ■ ■ lederer

breiniger berg 15
52223 stolberg

torsten lederer

fon: +49-2402-1261500
eMail: tl@it-spektrum-lederer.de